

**Datacenter BB je objekt, ktorý je účelovo vybudovaný tak, aby slúžil ako bezpečné, vysoko-výkonné dátové centrum, s tým že jeho design, konštrukcia, záťaž podlahy a strechy, ako aj technické systémy uspokojia aj najnáročnejšie požiadavky našich zákazníkov.**

Energetické zariadenia, systémy chladenia, automatické hasiace systémy, a bezpečnostné systémy sú zakúpené od svetovej špičky dodávateľov pre technológiu dátových centier. Všetky systémy sú zostrojené tak, aby neobsahovali jediný bod zlyhania, a systém tak mohol nepretržite pokračovať v prevádzke aj v prípade zlyhania jedného zariadenia.



### **Zariadenie / Budova / Fyzická štruktúra**

-

Robustný železobetónový skelet, steny, a strop.

-

20 cm hrubý betónový vonkajší múr a strešné panely s požiarnou odolnosťou až 120 minút.

-

Veľká svetlá výška priestoru IT sál (5 m) výrazne prispieva k efektívnemu chladeniu zariadení zákazníkov.

-

Záťaž podlahy 3000 kg/m<sup>2</sup> na prvom podlaží, 1000 kg/m<sup>2</sup> na vyšších podlažiach a na streche.

-

Bezpečná nákladná rampa, nákladný výtah, široká transportná trasa pre dodávku a sťahovanie zariadení.

-

Zákazníci majú k dispozícii pracovné miesta, kancelárie, konferenčné miestnosti, a skladové priestory.

-

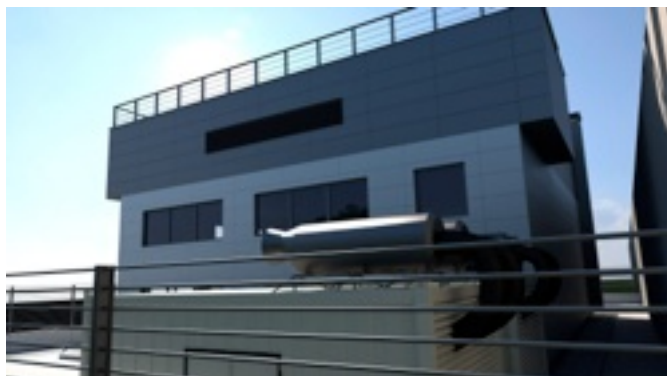
Predimenzovaný pasívny bleskozvod.

-

Vyspelý systém uzemnenia.

-

Zdvojená podlaha výšky 1 meter umožňuje efektívnejšie a výkonnejšie chladenie počítačových zariadení.



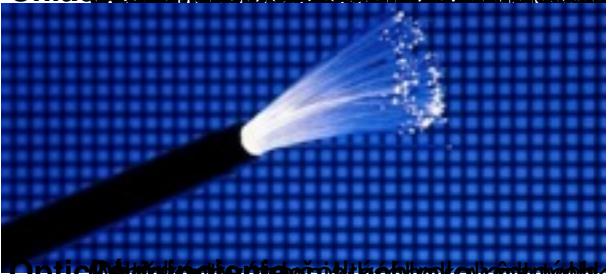
### Napájanie

- Z dvoch strán, priamo do 110kV/22kV rozvodne vlastným dedikovaným VN/22kV káblom s kapacit
- Vlastné transformátory 3.6 MVA v redundancii N+1.
- 2 separátne UPS systémy s batériami (A+B), redundancii 2x(N+1).
- Každý stojan zákazníka je možné napojiť na 2 nezávislé vetvy (A+B) napájania el. energiou (16A,
- Vlastné motor generátory ako záložné zdroje el. energie v redundancii N+1 so zásobou paliva na

-



Chladenie serverov sa realizuje pomocou vzduchu, ktorý je zároveň veľmi šetrný



Optické káble sú oveľa ľahšie a rýchlejšie ako káble, ktoré používajú elektriku, čo umožňuje